



Zöldtető szigetelés: Veranstaltungszentrum St. Anton am Arlberg (A)



# Büsscher Hoffmann

Tető- és vízszigetelések

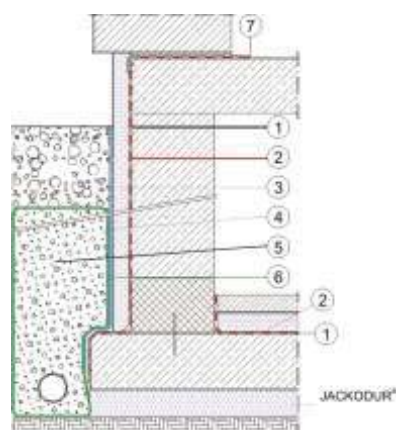


MAGYAR

## BÜSSCHER TALAJNEDVESSÉG ÉS TALAJVÍZ ELLENI SZIGETELÉS

Rendszer: talajnedvesség és talajvíz elleni szigetelés  
 Alszerkezet: beton vagy burkolat

1	<i>Alapozás</i> <b>BV Büscherit Voranstrich</b> – bitumen alapozó
2	<i>Szigetelés</i> 1 réteg <b>KV E 45 K Büscher Baruplan</b> – elastomerbitumen lemez Változat: 1 réteg <b>GV 45 Büscher Barutekt</b> – oxidbitumen lemez
3	<i>Hőszigetelés</i> <b>JACKODUR® KF 300 Standard</b> – XPS-Hőszigetelő lemez
4	<i>Szigetelést védő függőleges lemez</i> <b>Büsscher Noppenbahn 500g/m<sup>2</sup></b>
5	<i>Drén</i> Kavics 16/32
6	<i>Szűrő fátyol</i> <b>PES-SB 150/2 Büscher Stapelfaservlies</b> – Szűrő fátyol 150g/m <sup>2</sup>
7	<i>Falzáró lemez</i> <b>GV 45 Büscher Barutekt</b> – oxidbitumen lemez



## BÜSSCHER HIDAK SZIGETELÉSE

Rendszer: öntött aszfalt az RVS 15.362 vagy ZTV-ING Teil 7 szerint vagy hengerelt aszfalt az RVS 15.362 szerint  
 Alszerkezet: beton

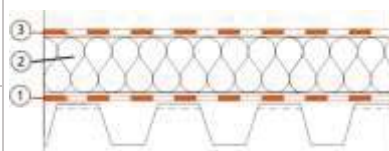
1	<i>Alapozó</i> <b>SIKADUR 186</b> – Epoxi gyanta
2	<i>Szigetelés:</i> <b>KV PL 5 B Büscher Baruplast</b> az. <b>RVS 15.362</b> vagy a <b>ZTV-ING rész 7 - szerint</b> plastomerbitumen lemez (az öntött vagy hengerelt aszfalt alá)



## BÜSSCHER LAPOSTETŐ – IPARI-KÖNNYÜTETŐ

Rendszer: nem átszellőztetett melegtető, Lejtés 1° -tól 3°-ig  
 Alszerkezet: trapézlemez

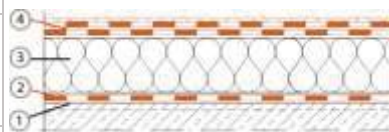
1	<i>Párazáró</i> PE-Fólia Változat: <b>AL E 15 KSK Büscher Aluplan KSK</b> – elastomerbitumen-öntapadó-párazáró lemez
2	<i>Hőszigetelés</i> Ásványi szigetelő lemez
3	<i>Szigetelés</i> <b>BUSSCHERPLAN 1500</b> – PVC-lemez



## BÜSSCHER LAPOSTETŐ – MELEGTETŐ

Rendszer: nem átszellőztetett melegtető kavics nélkül, Lejtés 1° -tól 3°-ig  
 Alszerkezet: beton

1	<i>Alapozó</i> <b>BV Büscherit Voranstrich</b> – bitumen alapozó
2	<i>Párazáró</i> <b>ALGV E 40 K Büscher Aluplan</b> – elastomerbitumen-párazáró lemez Változat: <b>ALGV 45 K Büscher Alutekt</b> – bitumen-párazáró lemez
3	<i>Hőszigetelés</i> <b>BÜSSCHERPOR</b> – EPS-Hőszigetelő lemez

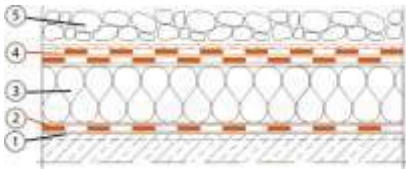


4	<i>Szigetelés</i> 4.1 <b>GG E 45 K Büscher Baruplan</b> – elastomerbitumen lemez Változat a 4.1-hez: <b>GG E 40 PS Büscher Baruplan KSK</b> – elastomerbitumen-öntapadó lemez 4.2 <b>KVD E 55 K Büscher Baruplan Super</b> – elastomerbitumen lemez Változat a 4.2-hez: <b>KVD E 45 K Büscher Baruplan</b> – elastomerbitumen lemez
---	---



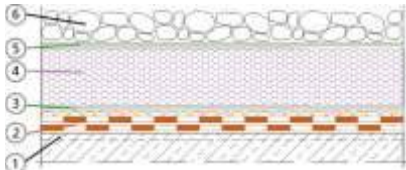
## BÜSSCHER LAPOSTETŐ – MELEGTETŐ KAVICCSAL

Rendszer: nem átszellőztetett melegtető kavicccsal, Lejtés 1°-tól 3°-ig  
 Alszerkezet: beton

1	Alapozó <b>BV Büscherit Voranstrich</b> – bitumen alapozó	
2	Párazáró <b>ALGV E 40 K Büscher Aluplan</b> – elasztomerbitumen-párazáró lemez Változat: <b>ALGV 45 K Büscher Alutekt</b> – bitumen-párazáró lemez	
3	Hőszigetelés <b>BÜSSCHERPOR</b> – EPS-Hőszigetelő lemez	
4	Szigetelés 4.1 <b>GG E 45 K Büscher Baruplan</b> – elasztomerbitumen lemez Változat a 4.1- hez: <b>GG E 30 PS Büscher Baruplan KSK</b> – elasztomerbitumen-öntapadó lemez 4.2 <b>KVD E 45 K Büscher Baruplan</b> – elasztomerbitumen lemez Változat a 4.2-hez: <b>PV 4 ED Büscher Baruplan</b> – elasztomerbitumen lemez	
5	Felületi védelem Kavics 16/32	

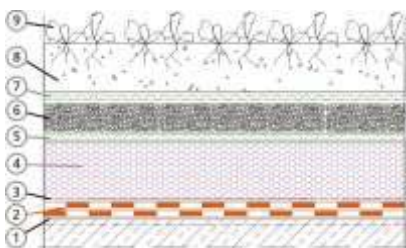
## BÜSSCHER LAPOSTETŐ – FORDÍTOTT RÉTEGRENDŰ TETŐ KAVICCSAL

Rendszer: fordított rétegrend kavicccsal, Lejtés 1°-tól 3°-ig  
 Alszerkezet: beton

1	Alapozó <b>BV Büscherit Voranstrich</b> – bitumen alapozó	
2	Szigetelés 2.1 <b>KV E 45 K Büscher Baruplan</b> – elasztomerbitumen lemez 2.2 <b>KVD E 45 K Büscher Baruplan</b> – elasztomerbitumen lemez	
3	Védő fátyol <b>PES-SB 150/2 Büscher Stapelfaservlies</b> – Szűrő fátyol 150g/m <sup>2</sup>	
4	Hőszigetelés <b>JACKODUR® KF 300 Standard</b> – XPS-Hőszigetelő lemez	
5	Szűrőréteg <b>PES-SB 150/2 Büscher Stapelfaservlies</b> – Szűrő fátyol 150g/m <sup>2</sup>	
6	Felületi védelem Kavics 16/32	

## BÜSSCHER EXTENZÍV ZÖLDTETŐ – FORDÍTOTT RÉTEGRENDŰ TETŐ HERBITECT®-TEL

Rendszer: fordított rétegrend, extenzíven zöldesített, Lejtés 1°-tól 3°-ig  
 Alszerkezet: beton

1	Alapozó <b>BV Büscherit Voranstrich</b> – bitumen alapozó	
2	Szigetelés 2.1 <b>KV E 55 K Büscher Baruplan Super</b> – elasztomerbitumen lemez 2.2 <b>KV EW 45 K Büscher Baruplan</b> gyökérálló az FLL és LDA szerint <b>HERBITECT®</b> –gyökérálló elasztomerbitumen lemez	
3	Szűrőréteg <b>PES-SB 150/2 Büscher Stapelfaservlies</b> – Szűrőfátyol 150g/m <sup>2</sup>	
4	Hőszigetelés <b>JACKODUR® KF 300 Standard</b> – XPS-Hőszigetelő lemez	
5	Szűrőréteg <b>PES-SB 150/2 Büscher Stapelfaservlies</b> – Szűrőfátyol 150g/m <sup>2</sup>	
6	Szívárgó-, vízmegtartó réteg Vízmegtartó lemez agyaggyöcskékkel töltve 8/16 arányban	
7	Szűrőfátyol <b>PES-SB 300/2 Büscher Stapelfaservlies</b> – Szűrőfátyol 300g/m <sup>2</sup>	
8	Vegetációs- és szűrőréteg Ültetőközeg extenzív zöldesítéshez	
9	Szórással zöldesítés Növényzet	

**BITUMENES LEMEZEK "BARUTEKT" 0°C / +70°C**
**BITUMENES LEMEZEK**

Tulajdonság	N 35	R350	GV 35	GV 45	ALV 4 RAD
Betét	Nyerspapír	Nyerspapír	Üvegfátyol	Üvegfátyol	Alumínium - Üvegfátyol
Felület felül/alul	Bitumennel átitatva/Bitumennel átitatva	Homokszórás/Homokszórás	Homokszórás/Fóliakasírozás	Homokszórás/Fóliakasírozás	Homokszórás/Fóliakasírozás
EN 1849-1 Vastagság/súly [g/m <sup>2</sup> ]	ca. 700	ca. 1.700	–	–	–
EN 1849-1 Vastagság [mm]	–	–	ca. 3	ca. 4	3,8
EN 12311-1 Szakítószilárdság hossz./kereszt. [N/5cm]	350/200	350/250	400/300	400/300	600/400
EN 12311-1 Szakítószilárdság hossz./kereszt. [%]	2/2	2/2	2/2	2/2	4/4
EN 1109 Hidegtűrés [°C]	0	0	0	0	0
EN 1110 Hőállóság [°C]	KLF	70	70	70	70
EN 1928 Vízállóság [kPa]	Típus W1	Típus W1	100	100	100


**ÖNTAPADÓS-ELASZTOMERBITUMENES LEMEZEK "BARUPLAN KSK" -20°C / +100°C**
**ELASZTOMERBITUMENES LEMEZEK KSK**

Tulajdonság	AL E 15 KSK	GV E 25 KSK	GG E 30 PS	GG E 40 PS	KVD E 40 KSK
Betét	Alu-Pet-kombi és üvegfátyol	Üvegfátyol	Speciális üvegszövet	Speciális üvegszövet	Poliészterfátyol
Felület felül/alul	Alu-Pet-kombi/Lehúzható fólia	Fóliakasírozás/Lehúzható fólia	Fóliakasírozás/Lehúzható fólia	Fóliakasírozás/Lehúzható fólia	Természetes pala/Lehúzható fólia
EN 1849-1 Vastagság [mm]	1,2	2,5	3	4	4
EN 12311-1 Szakítószilárdság hossz./kereszt. [N/5cm]	550/450	400/300	1500/1600	1500/1600	1050/800
EN 12311-1 Szakítószilárdság hossz./kereszt. [%]	4/4	2/2	8/6	8/6	50/55
EN 1109 Hidegtűrés [°C]	-20	-25	-30	-30	-20
EN 1110 Hőállóság [°C]	70	100	100	100	100
EN 1928 Vízállóság [kPa]	10	100	100	100	100
EN 1931 Páraáteresztő képesség [m]	S <sub>d</sub> > 1.500	–	–	–	–



## ELASZTOMERBITUMENES LEMEZEK "BARUPLAN" -20°C / +100°C

ELASZTOMERBITUMENES LEMEZEK

Tulajdonság	GG E 45 K	KV E 45 K	KVD E 45 K	KVD E 55 K	ALGV E 40 K
Betét	Üvegszövet	Poliészterfátyol	Poliészterfátyol	Poliészterfátyol	Alu-Pet-kombi és üvegfátyol
Felület felül/alul	Homokszórás/ Fóliakasírozás	Homokszórás/ Fóliakasírozás	Természetes pala/ Fóliakasírozás	Természetes pala/ Fóliakasírozás	Homokszórás/ Fóliakasírozás
EN 1849-1 Vastagság [mm]	4	4	4,2	5,2	3,8
EN 12311-1 Szakítószilárdság hossz./kereszt. [N/5cm]	1500/1600	1050/800	1050/800	1050/800	550/450
EN 12311-1 Szakítószilárdság hossz./kereszt. [%]	8/6	50/55	50/55	50/55	4/4
EN 1109 Hidegtűrés [°C]	-20	-20	-20	-20	-15
EN 1110 Hőállóság [°C]	100	100	100	100	70
EN 1928 Vízállóság [kPa]	400	400	400	400	100
EN 13501-5 Tűzállóság kintről jövő tűz esetén	–	–	Típus F	B(roof)T1	–

piros, zöld, fekete



**BÜSSCHER & HOFFMANN** széleskörű  
termékkáláját kínálja Önnek bitumen- és  
polymerbitumenlemezeket, PVC-lemezeket  
és kiegészítőket.



Termékeink megfelelnek az Európai  
előírásoknak és CE- jellel vannak ellátva!

A minőség fontos szerepet játszik

## ELASZTOMERBITUMENES GYÖKÉRÁLLÓ LEMEZEK HERBITECT® –TEL "BARUPLAN WF" -20°C / +100°C

ELASZTOMERBITUMENES GYÖKÉRÁLLÓ LEMEZEK

Tulajdonság	KV EW 45 K	KV EW 55 K	KVD EW 55 K	KVF EW 55 K	CU EW 55 K
Betét	Poliészterfátyol	Poliészterfátyol	Poliészterfátyol	PE-fólia és poliészterfátyol	Rézfólia és üvegfátyol
Felület felül/alul	Homokszórás/ Fóliakasírozás	Homokszórás/ Fóliakasírozás	Természetes pala/ Fóliakasírozás	Homokszórás/ Fóliakasírozás	Homokszórás/ Fóliakasírozás
EN 1849-1 Vastagság [mm]	4	5	5,2	5	5
EN 12311-1 Szakítószilárdság hossz./kereszt. [N/5cm]	1050/800	1050/800	1050/800	1050/800	700/700
EN 12311-1 Szakítószilárdság hossz./kereszt. [%]	50/55	50/55	50/55	50/55	4/4
EN 1109 Hidegtűrés [°C]	-20	-20	-20	-20	-10
EN 1110 Hőállóság [°C]	100	100	100	60	60
EN 1928 Vízállóság [kPa]	400	400	400	400	400
prEN 13948 Gyökérállóság	LDA,FLL	LDA	FLL	LDA	LDA
EN 13501-5 Tűzállóság kintről jövő tűz esetén	–	–	Típus F	–	–



PLASZTOMERBITUMENES LEMEZEK HÍDAK

### HÍDAK SZIGETELÉSE "BARUPLAST" -10°C / +100°C

Tulajdonság	KV PL 5 B
Betét	Poliészterfátyol
Felület felül/alul	Homokszórás/ Fóliakasírozás
EN 1849-1 Vastagság [mm] EN 1849-2 Vastagság [mm]	4,8
Szakítószilárdság hossz./kereszt. [N/5cm]	szerint EN 12311-1 950/650
Szakítószilárdság hossz./kereszt. [%]	szerint EN 12311-1 45/55
Hidegtűrés [°C] PVC: Hideghajlíthatóság [°C]	szerint EN 1109 -10
EN 1110 Hőállóság [°C]	130
EN 1928 Vízállóság [kPa]	400
RVS 15.362 szerint a réteg felületi terhelhetősége 50°C [N/cm²]	>8



Referenciák különböző európai országokból és engedélyezett az RVS 15.362 (A)  
ZTV-ING Teil 7(D)  
ČSN 73 6242 (CZ)  
OTU/1 (HR)  
AND 577-2002 (RO)  
BDS (BG)

PVC-TETŐSZIGETELŐ LEMEZ

### PVC-SZIGETELŐLEMEZ

	BUESSCHERPLAN 1200	BUESSCHERPLAN 1500
Erősítés műanyag szállal	Erősítés műanyag szállal	Erősítés műanyag szállal
PVC világosszürke PVC sötétszürke	PVC világosszürke PVC sötétszürke	PVC világosszürke PVC sötétszürke
	1,2 ±10%	1,5 ±10%
szerint EN 12311-2 1100/1000	szerint EN 12311-2 1100/1000	szerint EN 12311-2 1100/1000
szerint EN 12311-2 18/18	szerint EN 12311-2 18/18	szerint EN 12311-2 18/18
szerint EN 495-5 -25	szerint EN 495-5 -25	szerint EN 495-5 -25
	–	–
Megfelel	Megfelel	Megfelel
	–	–

További termékeink:  
**BUESSCHERPLAN 1800**

Hozzártatózók:  
BUESSCHERPLAN Homogen  
BUESSCHERPLAN Walking  
Viplanyl csatlakozó  
UNIFIX ragasztó  
UNIFIX tisztító



**ELASZTOMERBITUMENES "ELASTOFLEX"  
-25°C / +100°C**

Tulajdonság	GV E 10	KV E 15 SK
Betét	Üvegfátyol	Műszálas rost-speciális fátyol
Felület felül/alul	PP-filc/ Homokszórás	PP-filc 10cm széles öntapadó csíkkal/ Homokszórás
EN 1849-1 Vastagság/súly [g/m <sup>2</sup> ]	1.100	-
EN 1849-1 Vastagság [mm]	-	1,5
EN 12311-1 Szakítószilárdság hossz./kereszt. [N/5cm]	450/300	650/400
EN 12311-1 Szakítószilárdság hossz./kereszt. [%]	2/2	45/45
EN 1109 Hidegtűrés [°C]	-20	-25
EN 1110 Hőállóság [°C]	110	110
EN 1928 Vízállóság [kPa]	Típus W1	Típus W1
EN 1931 Páraáteresztő képesség [m]	KLF	S <sub>e</sub> > 100

*Tartozék:*  
Tömítőszalag a szögezések tömítéséhez NB 50  
Tömítőszalag a szögezések tömítéséhez NB 100



**PÁRAÁTERESZTŐ HANGÁLLÓ LEMEZEK**

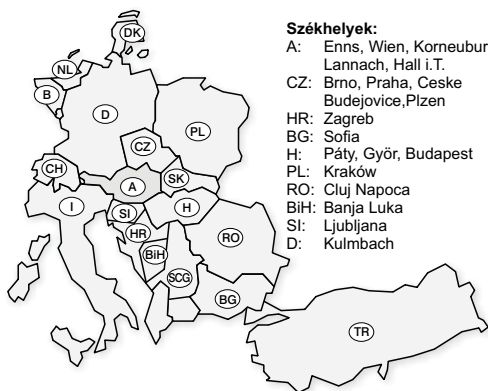
DIFUPLAN SK 38	DIFUPLAN PLUS	DIFUPLAN PLUS S130
-	-	-
PP-filc/PP-filc 38mm széles öntapadó csíkkal	PP-filc/ PP-filc	PP-filc/ PP-filc
ca. 160	ca. 155	ca. 130
-	-	-
250/180	235/210	170/130
50/55	45/55	50/60
KLF	KLF	KLF
-	-	-
Típus W1	Típus W1	Típus W1
S <sub>e</sub> > 0,02	S <sub>e</sub> > 0,15	S <sub>e</sub> > 0,02

*Tartozók:* DIFUTEX Párazáró  
DIFUPLAN DKB Kétoldalon ragasztós  
DIFUTEX EKB Egyoldalon ragasztós

A megadott értékek irányértékek, amelyek alapjául a statisztikai minőségellenőrzés szolgál. Az ajánlott alkalmazási területek tapasztalatok, szabványok, valamint szabályozóművek figyelembevételével kerültek kidolgozásra, velük kapcsolatban kötelezettség nem áll fenn. Fejlesztés, gyártás és forgalmazás a DIN EN ISO 9001 minőségi követelmények szerint történnek.

**BÜSSCHER & HOFFMANN**

**BÜSSCHER & HOFFMANN** ausztriai vállalatunk 155 év óta állít elő tető- és szigetelő lemezeket amelyekbe megerősítésű szerves, fémből álló és szintetikus hordozó anyagokat építünk be bitumenből, illetve polimerbitumenből. Fő termékeink mellett forgalmazunk PVC-lemezeket, bitumen zsindelet, szűrő-, hőszigetelőrendszereket és ipari tetők tartozékait.



**Székhelyek:**  
A: Enns, Wien, Korneuburg, Lannach, Hall i.T.  
CZ: Brno, Praha, Ceske Budejovice, Plzen  
HR: Zagreb  
BG: Sofia  
H: Páty, Győr, Budapest  
PL: Kraków  
RO: Cluj Napoca  
BiH: Banja Luka  
SI: Ljubljana  
D: Kulmbach

Megbízhatóság, tapasztalat, következetesség, rugalmasság és különösen – a jó döntések hoztak vállalatunknak a szakmán belül elismerést és biztosították terjeszkedésének lehetőségét.

BÜSSCHER & HOFFMANN ma a korszerű vízszigetelő rendszerek előállítójaként az ágazat egyik legjelentősebb vállalatai közé tartozik Ausztriában. Ausztriai piac részesedése kb. 35%.

BÜSSCHER & HOFFMANN enns-i gyárunkban 60 főt foglalkoztatunk és a napi bitumen- és polimerbitumen lemez termelése meghaladja a 60.000 m<sup>2</sup>-t.

Termékeinket hazánkön kívül európa 15 más országában is értékesítjük.

**BÜSSCHER & HOFFMANN  
Gesellschaft m.b.H**

Gewerbegebiet Fabrikstraße  
Fabrikstraße 2  
A-4470 Enns

Tel.: +43 (7223) 82 323-36  
Fax: +43 (7223) 82 323-42  
export@bueho.at  
www.bueho.at

**Páty raktárunk Budapestnél**

Raktár Páty a GLOBALSTONE cégnél  
Erkel Ferenc ut. 18  
H-2071 Páty  
Tel.: +43 (7223) 82 323-36  
Fax: +43 (7223) 82 323-42  
export@bueho.at  
www.bueho.at

(Térkép a hátulján)





Hidszigetelés: Autópálya "Mokro Polje" (HR)

BÜSSCHER & HOFFMANN  
Gesellschaft m.b. H

Gewerbegebiet Fabrikstraße  
Fabrikstraße 2, A-4470 Enns  
Tel.: +43 (7223) 82 323-36  
Fax: +43 (7223) 82 323-42  
export@bueho.at  
www.bueho.at

**RAKTÁR és KERESKEDELEM**

GÁT-Építőanyag-Szakkereskedő Kft.

1106 Budapest, Bogáncsvirág út. 5-7.

+36 30 381-8184  
info@gat-kft.hu  
www.gat-kft.hu

